

Fabriquez un mât de speed-ball

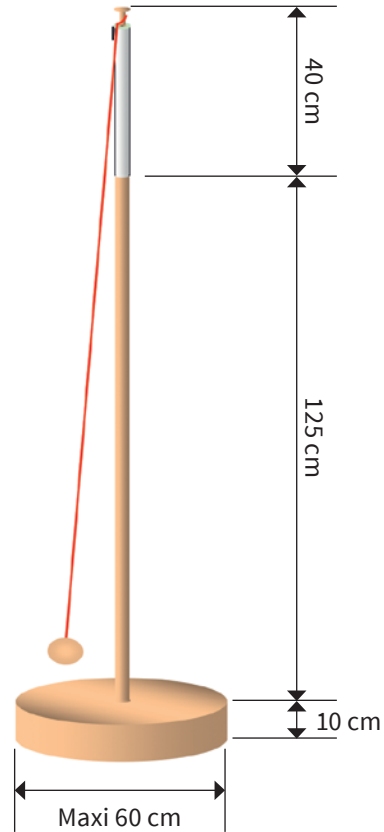
1

Il faut

-  Un mât d'antenne TV de 2m.
-  Un pneu de scooter d'environ 50cm de diamètre (gentiment donné par votre garagiste).
-  1 tige filetée de 1m, Ø 8mm.
-  4 écrous Ø 8mm.
-  Une planche minimum 40x40cm.
-  2 boulons de 10cm, Ø 8mm.
-  2 écrous papillon, Ø 8mm.
-  2 poignées sur platine.
-  6 vis longues + 6 rondelles + 18 écrous (adaptés aux poignées).
-  Un morceau de bois dur (chêne, iroko...), taille mini 5x5x5cm.
-  Un morceau de bois dur, taille mini 5x5x2cm.
-  Morceau de bambou.
-  Un petit clou.
-  Un sac de béton (mini 35kg).
-  Un sac de ciment (mini 25kg).

Total : environ 45€.

Durée de réalisation : 5h.



Étape 1 - Le socle

Coupez la planche en cercle d'un diamètre très légèrement supérieur à celui de l'ouverture du pneu.
Rentez la planche dans le pneu et centrez-la.



Fabriquez un mât de speed-ball 2

Étape 2 - Le mât

Sciez la partie mâle de l'antenne à environ 25cm.

Emboîtez la partie femelle.

Percez \varnothing 8mm les deux parties emboîtées ensemble.

Fixez-les avec une vis et l'écrou papillon.

Tenez le mât debout sur la planche et tracez un trait à 1,70m du sol (attention : pas de la planche !).

Sciez au trait.



Étape 3 - La préparation au scellement

Au final, le pneu sera rempli de béton : percez 2 trous perpendiculaires au bas du mât à mi-hauteur de cette future épaisseur de béton.

Sciez les tiges filetées au plus long de façon à ce qu'elles puissent rentrer dans le pneu (donc environ 45cm).

Enfilez les tiges filetées dans les trous au bas du mât. Centrez-les sur le mât.

Fixez-les à l'aide des écrous.



Fabriquez un mât de speed-ball

3

Étape 4 - La bobine

Fabriquez la bobine en suivant le schéma ci-dessous.
Vous pouvez utiliser une perceuse à colonne, une perceuse bloquée sur un établi ou encore la faire à la main.

Passez la vis de 10cm Ø 8mm par le dessous, serrez l'écrou Z, placez l'entretoise (bambou) et le chapeau. Serrez le tout avec un écrou papillon.

Enfoncez la bobine en haut du mât.

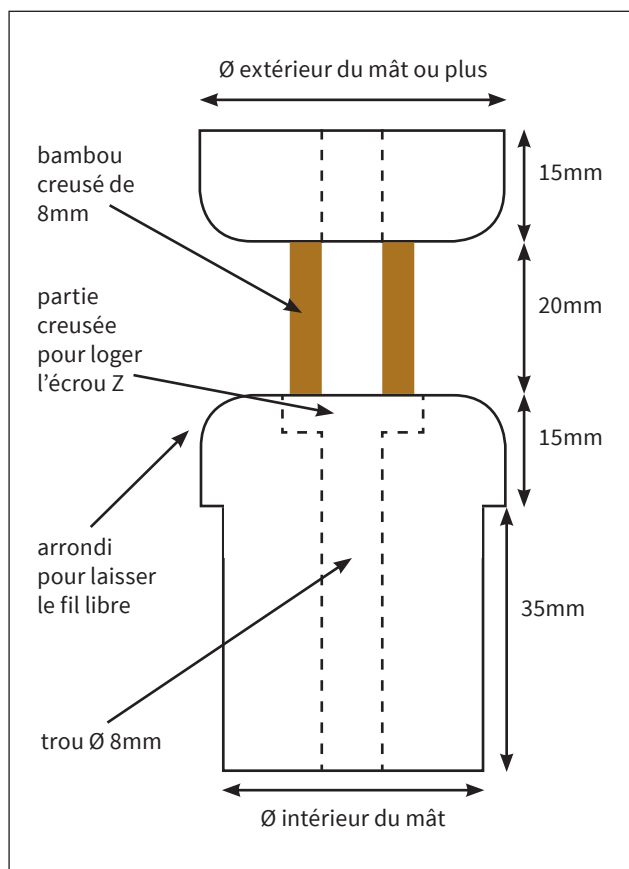
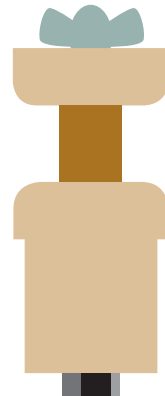
Faites un petit trou dans le mât et fixez la bobine avec un clou.

La bobine est composée de :

Chapeau →

Entretoise →

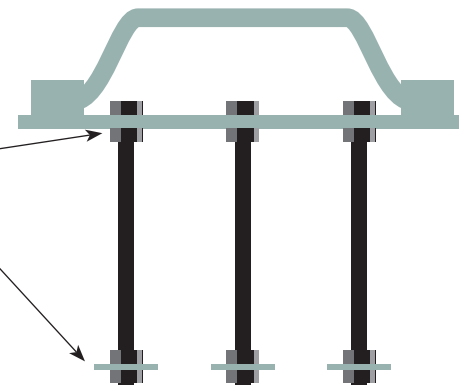
Corps →



Étape 5 - La préparation des poignées

Placez les vis dans les trous des poignées et serrez des écrous.

En bout de vis, placez une rondelle fixée entre deux écrous.



Fabriquez un mât de speed-ball

4

Étape 6 - Le scellement

Posez le socle sur une surface plane et de niveau.

Ajustez l'aplomb du mât et bloquez-le.

Préparez le béton (en ajoutant du ciment) et versez le liquide dans le socle.

Une fois rempli, placez les poignées et maintenez-les sur le dessus du béton.



Voilà le résultat après un coup de peinture !

Un morceau de scotch peut signifier la bande de service si vous ne souhaitez pas peindre.

Ont participé à ce travail : Sacha, Lucas, Antonin, Anne, Bertrand et Tom.